



Drive² PTV PowerTech AC AGM



Održiv užitek vožnje.

Uz punjive akumulatore koje ne treba održavati, a koji se mogu reciklirati, u ovim vozilima za osobni prijevoz vozit ćete se po svakom imanju, dok se uz jarka LED svjetla, koja su standardna za sve modele PTV-a, možete kretati svojim imanjem 24 sata na dan.

Osim što je jedno od najuspješnijih i najprivlačnijih električnih vozila danas, s najboljim sjedalima u klasi, Drive² PTV PowerTech AC AGM nadasve je svestrano, pa se može upotrebljavati i kao specijalizirano višenamjensko vozilo spremno za brojne zadatke, kako u zatvorenom tako i na otvorenom.

Izvanredno Drive² PTV PowerTech AC AGM nije samo udobno i snažno vozilo brzog odziva, bez emisija i gotovo nečujnog rada, već je i jednostavno za održavanje, učinkovito i održivo. Ne morate nam vjerovati na riječ – uvjerite se sami.



- Električni izmjenični motor od 48 V i sustav IRS vodeći su u klasi
- Snažan dugotrajni akumulator AGM koji ne treba održavati
- Luksuzni sustav neovisnog stražnjeg ovjesa (IRS, Independent Rear Suspension)
- Nezavisni prednji ovjes
- Ugladni stil karoserije i odvažne boje
- Prostrana automobilska instrumentna ploča s dodatnim spremištem
- Modularni oklop s putničkim prostorom najboljim u klasi
- Izdržljivi 10-inčni kotači s mogućnošću elegantnih poklopaca izgleda poput slitine
- Punjač proizveden u tvrtki Yamaha
- Lagan i snažan dizajn automobilskog ljestvičastog podvozja
- Upravljački mehanizam sa zupčastom letvom koji nije potrebno održavati



Drive² PTV PowerTech AC AGM

Održiv užitak vožnje.

Drive² PTV PowerTech AC AGM pojačava užitak kupaca. Kombinirajući iznimnu udobnost unutrašnjosti i neovisan stražnji ovjes (IRS), omogućuje ugladenu vožnju. Snažan motor i iznimno učinkoviti akumulatori Trojan AGM koje ne treba održavati pobjednička su kombinacija za potrebe ovog vozila za osobni prijevoz (engl. Personal Transportation Vehicle, PTV).

Dizajniran imajući na umu kupca našeg PTV-a, uživajte u širokom dometu i mogućnosti svladavanja padina i strmih brdovitih staza s potpunim samopouzdanjem. Elegantan Drive² PTV PowerTech AC AGM vozilo je spremno za sve.

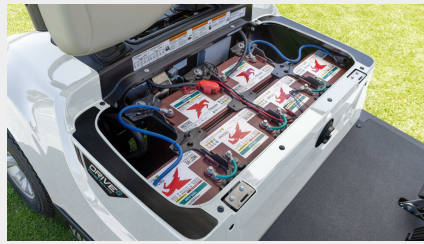
Kombinacija iznimno prostrane, udobne unutrašnjosti s iznimno ujednačenim ubrzanjem te tihim i opuštajućim performansama pruža nevjerojatan doživljaj. Uparite to s AGM akumulatorima koje ne treba održavati, a mogu se reciklirati, nepostojanjem emisija, iznimno svijetlim LED svjetlima te vrhunskim specifikacijama i dobit ćete savršenog partnera za svaku primjenu na svom imanju.

Drive² PTV PowerTech AC AGM



Električni motor modela Drive² PowerTech AC AGM od 5,0 kW

Iznimno učinkoviti električni motor PowerTech AC AGM 5,0 kW čini vozilo Drive² jednim od najsofisticiranijih i najmoćnijih dizajna u svojoj klasi. Omogućuje iznimno tihu i ugodnu vožnju, uz izvanredan doseg i performanse, te tako ovo vozilo bez emisije čini prikladnim za svako okruženje.



Snaga AGM akumulatora – stvarno visoke performanse

U ovom vrhunskom modelu Drive² nalazi se akumulator Trojan AGM koji se ne treba održavati, a može se reciklirati, koji pruža performanse za snažno funkcioniranje tijekom najduljeg dana. Štoviše, akumulator modela Drive² PTV PowerTech AC AGM može se reciklirati po isteku vijeka trajanja čime se pomaže okolišu.



IRS – Independent Rear Suspension (neovisni stražnji ovjes)

Osim što su najtiša postojeća lagana vozila, modeli Drive² PTV prvi su u svojoj klasi opremljeni sustavom neovisnog stražnjeg ovjesa (engl. Independent Rear Suspension, IRS), što ih čini iznimno luksuznima. Taj sofisticirani sustav ovjesa, u kombinaciji s najširim sjedalima i najvećim prostorom za noge u klasi, pruža vrhunsku udobnost pri vožnji.



Neovisni prednji ovjes

Yamahin prednji ovjes potpuno je neovisan sustav, a napredni dizajn vozila odlikuje se automobilskim opružnim podupiračima amortizera koji nagib nadogradnje vozila svode na najmanju moguću mjeru. Osmišljen za rad u kombinaciji sa sofisticiranim sustavom IRS uvedenim na ovom modelu, upotpunjuje cjelokupnu sliku i pomaže modelu Drive² da omogući neusporedivu udobnost i raskoš vožnje.



Moćna prednja LED svjetla

Ovaj luksuzni PTV konstruiran je da bi vas prevezio 24 sata na dan, a pri prvoj noćnoj vožnji oduševit će vas snaga i širina svjetlosnog snopa sjajnih prednjih LED svjetala. Sustav LED svjetala pokazuje vam put uz dvaput snažniju svjetlost od standardnih halogenih svjetala i upola manju potrošnju energije!



Velika instrumentna ploča poput automobilske s USB priključcima

Vozilo Drive² izrađeno je kako bi udovoljilo potrebama širokog spektra korisnika i ima veliku instrumentnu ploču poput automobilske na kojoj je u središnjem dijelu povećan prostor za pića i grickalice, uz dodatne pretince za pohranu gdje možete staviti ključeve, novčanike ili mobilne uređaje, a ima i praktične USB priključke za punjenje.



Drive² PTV PowerTech AC AGM

Power supply/Drive train

Izlazna vrijednost	5,0 kW
Agregat	48 volt AC Motor
Baterije	Šest akumulatora od 8 volti Trojan T875-AGM

Dimensions

Ukupna dužina	2380 mm
Ukupna širina	1200 mm
Međuosovinski razmak	1635 mm
Minimalna udaljenost od tla	140 mm
Sveukupna visina (s krovom)	1795 mm
Front wheel tread	885 mm
Rear wheel tread	990 mm
Floor board height	325 mm

Chassis

Okvir	Automobilska šasija, praškasti završni premaz od poliestera/uretana
Tijelo	Thermoplastic olefin, 2-part top coat of automotive-grade polyurethane
Upravljanje	Nosač i zupčanik
Prednji ovjes	Fully independent automotive-style strut suspension
Kočnice	Self adjusting rear drum
Sjedalo	Bucket seats made of polyurethane foam bonded to a durable vinyl cover



Drive² PTV PowerTech AC AGM

Performance

Maksimalna brzina unaprijed	31,4 km/h
Radijus okretanja	2,8 m

General

Kapacitet sjedala	2 osobe
Dimenzija guma	205/65 – 10 (standard – 4 sloja)